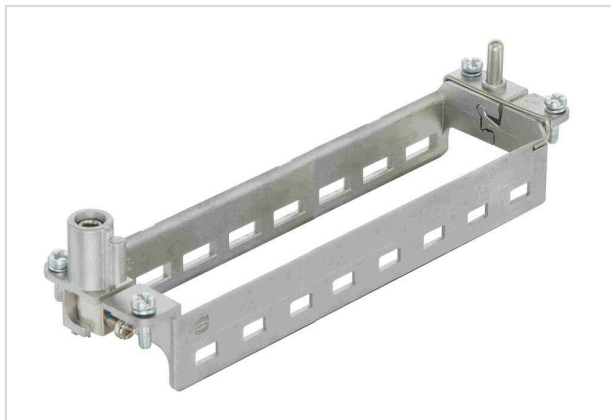


## Han hinged frame plus, for 8 modules A-H



La imagen se muestra con fines ilustrativos exclusivamente. Consulte la descripción del producto.

N.º de referencia	09 14 032 0361
Especificaciones	Han hinged frame plus, for 8 modules A-H
Catálogo electrónico de HARTING	<a href="https://b2b.harting.com/09140320361">https://b2b.harting.com/09140320361</a>

### Identificación

Categoría	Accesorios
Serie	Han-Modular®
Tipo de accesorio	Bastidor articulado plus
Descripción del accesorio	para 8 módulos A ... H
Características	Sección de conductor PE (lado de potencia) 4 ... 10 mm <sup>2</sup> Sección de conductor PE (lado de señales) 1 ... 2,5 mm <sup>2</sup>

### Versión

Tamaño	L32 B
--------	-------

### Características técnicas

Longitud de pelado del cable	8 ... 10 mm
Temperatura de limitación	-40 ... +125 °C
Ciclos de conexión	≥500

### Propiedades del material

Diámetro	Cinc fundido a presión Acero inoxidable
RoHS	conforme con exención
Exenciones RoHS	6.c): Aleación de cobre que contenga hasta un 4 % de su peso en plomo.
Estado ELV	conforme con exención
China RoHS	50
Sustancias REACH ANNEX XVII	No incluido



Pushing Performance  
Since 1945

## Propiedades del material

Sustancias REACH ANNEX XIV	No incluido
Sustancias REACH SVHC	Sí
Sustancias REACH SVHC	Plomo
Número ECHA SCIP	564b7d75-7bf6-4cfb-acb1-2168eb61b675
Sustancias de la California Proposition 65	Sí
Sustancias de la California Proposition 65	Plomo

## Especificaciones y homologaciones

Especificaciones	IEC 60664-1 IEC 61984
Certificaciones	DNV GL

## Datos comerciales

Tamaño del embalaje	1
Peso neto	105 g
País de origen	China
Número europeo de arancel aduanero	85389099
GTIN	5713140194656
ETIM	EC002312
eCl@ss	27440206