

**Dibujo acotado**

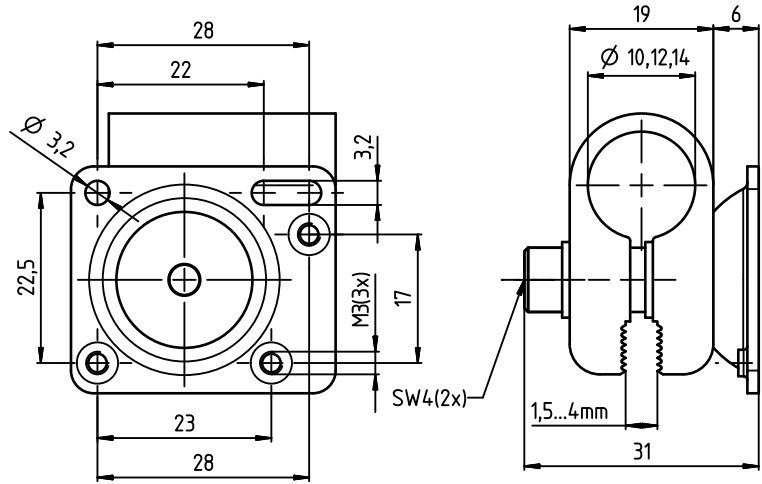
es 02-2014/08 50117995



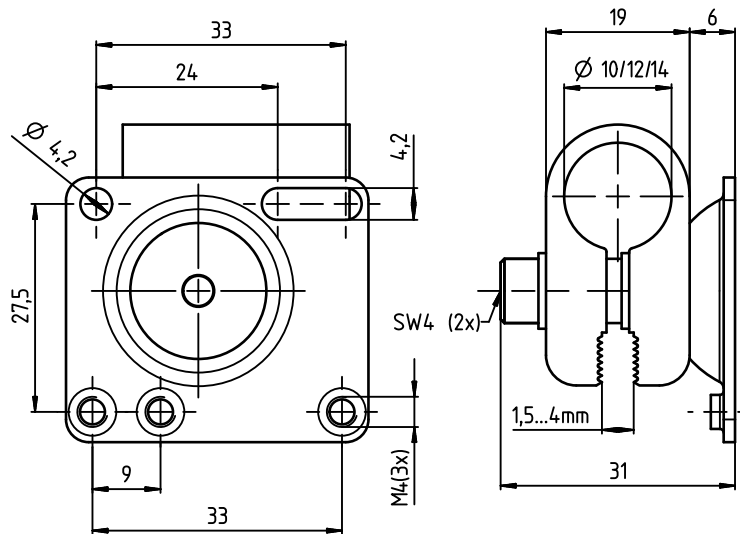
- Fijación universal de sensor en barras redondas  $\varnothing$  10mm,  $\varnothing$  12mm o  $\varnothing$  14mm
- Alineación precisa del sensor gracias al montaje de 2 niveles
- Alineación en las 3 dimensiones
- Diseño compacto
- Ejecución metálica estable
- Instalación rápida mediante el grupo constructivo premontado

Derechos a modificación reservados • DS\_AccessoryBTU\_es\_50117995.fm

**BTU 200M...**



**BTU 300M...**



**Pares de apriete:**

**Tornillos de sujeción M5 < 2,8Nm!**

**Fijación de sensor M4 < 1,4Nm!**

**Fijación de sensor M3 < 0,9Nm!**

## Datos técnicos

### Datos generales

	BTU 200M...	BTU 300M...
Montaje en barras redondas	Ø 10mm Ø 12mm Ø 14mm	Ø 10mm Ø 12mm Ø 14mm
Adecuado para sensores	Serie 3B Serie 5 Serie 18 Serie 25B Serie 28 Serie 55	Serie 8 Serie 9 Serie 46B

### Datos mecánicos

Material	Pieza de sujeción: aluminio fundido a presión Soporte del sensor: acero, galvanizado	
Pares de apriete <sup>1)</sup>	Tornillos de sujeción M5 (SW 4): Fijación de sensor M4 (SW 3): Fijación de sensor M3 (SW 2,5):	máx. 2,8Nm máx. 1,4Nm máx. 0,9Nm

1) Tornillo enroscado con arandela

## Montaje

1. Elegir el lugar de montaje en la barra redonda y sujetar la pieza de fijación.
2. Alinear el sensor con exactitud y fijarlo.

## Indicaciones de pedido

Sensor serie	Barra redonda	Denominación	Núm. art.
3B, 5, 18, 25B, 28, 55	Ø 10mm	BTU 200M-D10	50117256
	Ø 12mm	BTU 200M-D12	50117255
	Ø 14mm	BTU 200M-D14	50117254
8, 9, 46B	Ø 10mm	BTU 300M-D10	50117253
	Ø 12mm	BTU 300M-D12	50117252
	Ø 14mm	BTU 300M-D14	50117251

## Notas

### ¡Atención al uso conforme!

- ☞ El producto solo lo pueden poner en marcha personas capacitadas.
- ☞ Emplee el producto para el uso conforme definido.