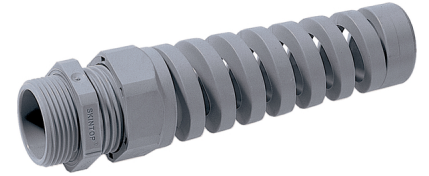


SKINTOP® BS-M

SKINTOP® BS-M, prensaestopas de poliamida con protección frente al doblado del cable, para protección de cables flexibles o partes móviles



Automatización



Alcance de sujeción amplio



Máxima protección frente a la vibración



Protección frente a descarga de tracción



Variedad de certificados de aprobación

Ámbito de uso

Debido a que los cables para aparatos eléctricos y maquinaria se mueven bajo uso normal, éstos deberán estar protegidos frente al doblado excesivo conforme a VDE 0700-1

Herramientas portátiles

Industria robótica

Aplicaciones de luz y sonido

Partes móviles de máquinas

Beneficios

protección fiable contra flexión y torsión

Conservación del cable

Funcionamiento fiable

Protección de cables flexibles

Composición de producto

Tuerca métrica según DIN EN 60423

Basado en la información técnica de la EN 50262

Normas de referencia / Aprobaciones

UL File Nr. E79903

Aviso

Para otras opciones consulte los accesorios SKINTOP® disponibles en métrica

Utilizar contratuerca para SKINTOP® GMP-GL-M

Disponible versión de SKINTOP® BSR-M con sellado reducido para cables de menor diámetro, bajo demanda

Los modelos SKINTOP® BS M ISO con rosca de conexión extra larga no tienen acreditación DNV, consulte tabla

SKINTOP® BS-M**Datos técnicos**

Aviso:	Dimensiones de instalación y pares de apriete, consulte el Apéndice T21
Bajo demanda:	con anillo de sellado reductor
Clasificación:	ETIM 5.0 Class-ID: EC000441 Descripción de clase ETIM 5.0: prensaestopas
Colores disponibles:	RAL 7001 gris plateado RAL 7035 gris claro RAL 9005 negro / resistente a los rayos UV
Material:	Cuerpo: poliamida Sellado CR
Grado de protección::	IP 68 - 5 bar
Rango de temperaturas:	-20 °C a +80 °C

Nota

Las fotografías no son a escala ni deben considerarse representaciones fieles de los respectivos productos.

SKINTOP® BS-M

Código de producto	Denominación de pieza/tamaño	Alcance de sujeción ØF mm	SW mm	Longitud media C mm	Longitud roscada D mm	Unidad / unid. embalaje
SKINTOP® BS-M gris plateado						
53111600	BS-M 12x1,5	3,5-7	15	64.0	8.0	100
53111610	BS-M 16x1,5	4,5-10	19	86.0	8.0	100
53111620	BS-M 20x1,5	7-13	25	101.0	8.0	50
53111630	BS-M 25x1,5	9-17	30	125.0	9.0	25
53111640	BS-M 32x1,5	11-21	36	149.0	10.0	25
SKINTOP® BS-M negro						
53111700	BS-M 12x1,5	3,5-7	15	64.0	8.0	100
53111710	BS-M 16x1,5	4,5-10	19	86.0	8.0	100
53111720	BS-M 20x1,5	7-13	25	101.0	8.0	50
53111730	BS-M 25x1,5	9-17	30	125.0	9.0	25
53111740	BS-M 32x1,5	11-21	36	149.0	10.0	25
SKINTOP® BT-M gris claro						
53111800	BS-M 12x1,5	3,5-7	15	64.0	8.0	100
53111810	BS-M 16x1,5	4,5-10	19	86.0	8.0	100
53111820	BS-M 20x1,5	7-13	25	101.0	8.0	50
53111830	BS-M 25x1,5	9-17	30	125.0	9.0	25
53111840	BS-M 32x1,5	11-21	36	149.0	10.0	25
SKINTOP® BT-M ISO gris plateado (con roscas métricas de conexión largas)						
53017610	BS M16 x 1,5 ISO	3,5-8	19	77,5	12.0	100
53017630	BS M 20 x 1,5 ISO	5-12	24	102.0	13.0	50
53017640	BS M 25 x 1,5 ISO	9-14	27	114,5	13.0	50
SKINTOP® BT-M ISO negro (con roscas métricas de conexión largas)						
53017810	BS M 16 x 1,5 ISO	3,5-8	19	77,5	12.0	100
53017830	BS M 20 x 1,5 ISO	5-12	24	102.0	13.0	50
53017840	BS M 25 x 1,5 ISO	9-14	27	114,5	13.0	50

SKINTOP® BS-M

